

REPUBLIQUE DU BURUNDI

MAITRISE D'ŒUVRE POUR LES TRAVAUX DE CONSTRUCTION  
DES UNITES DE STOCKAGE, TRANSFORMATION ET DE  
COMMERCIALISATION DE RIZ A CIBITOKÉ ET MUYINGA.

**Contenu :**  
**PLAN TOPOGRAPHIQUE**

Echelle : 1/500

Date : Janvier 2026

Modifications

-----

Bureau d'études :

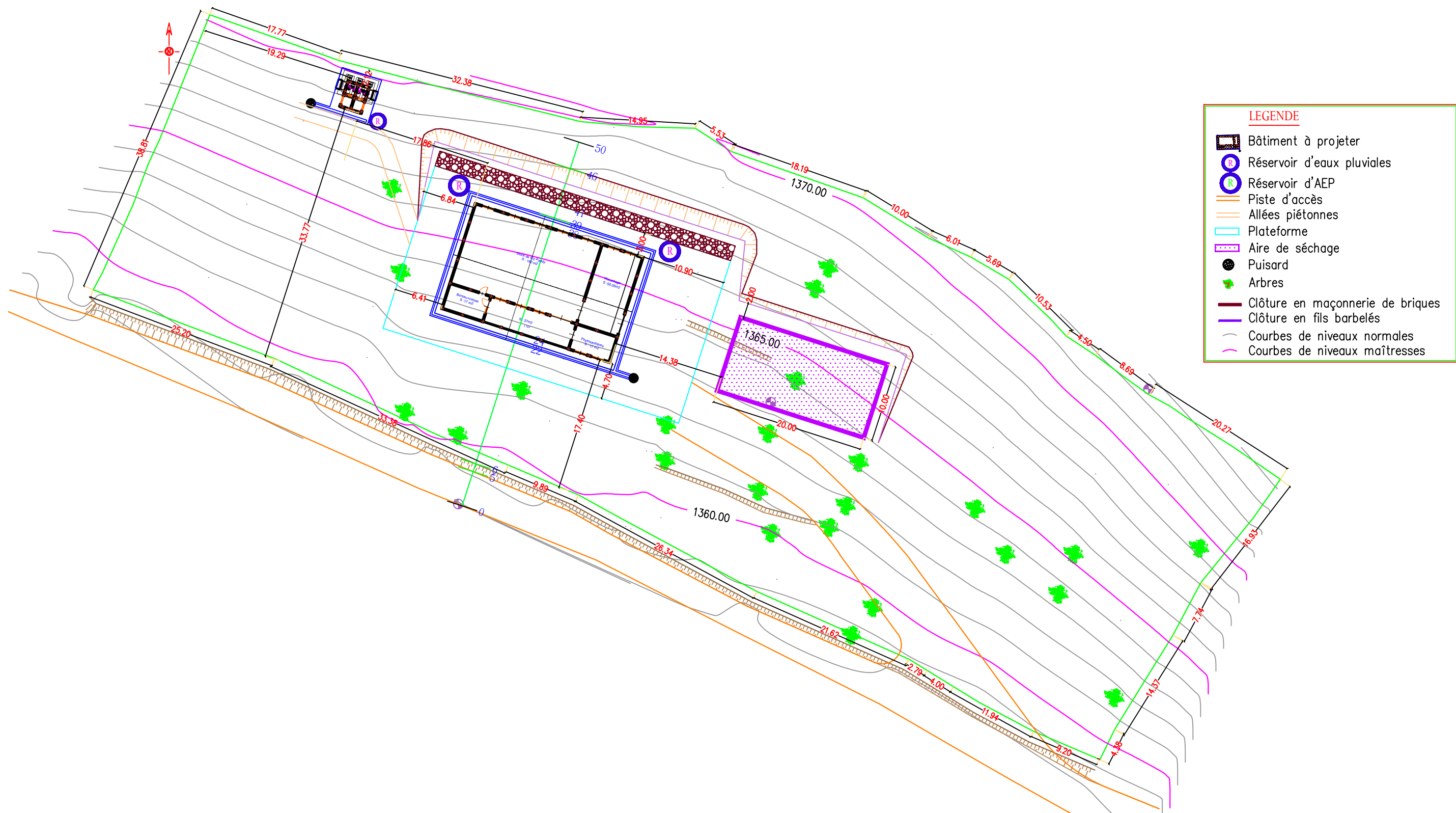


Phase: DAO

N °01

**Enabel**

**COOPERATIVE UCURE**  
**NYAMABUNO COLLINE NONWE, A GITERANYI**



REPUBLIQUE DU BURUNDI

MAITRISE D'ŒUVRE POUR LES TRAVAUX DE CONSTRUCTION  
DES UNITES DE STOCKAGE, TRANSFORMATION ET DE  
COMMERCIALISATION DE RIZ A CIBITOKÉ ET MUYINGA.

Enabel

COOPERATIVE UCRE  
NYAMABUNO COLLINE NONWE, A GITERANYI

Contenu :  
PLAN MASSE

Echelle : 1/500

Date : Janvier 2026

Modifications

Bureau d'études :



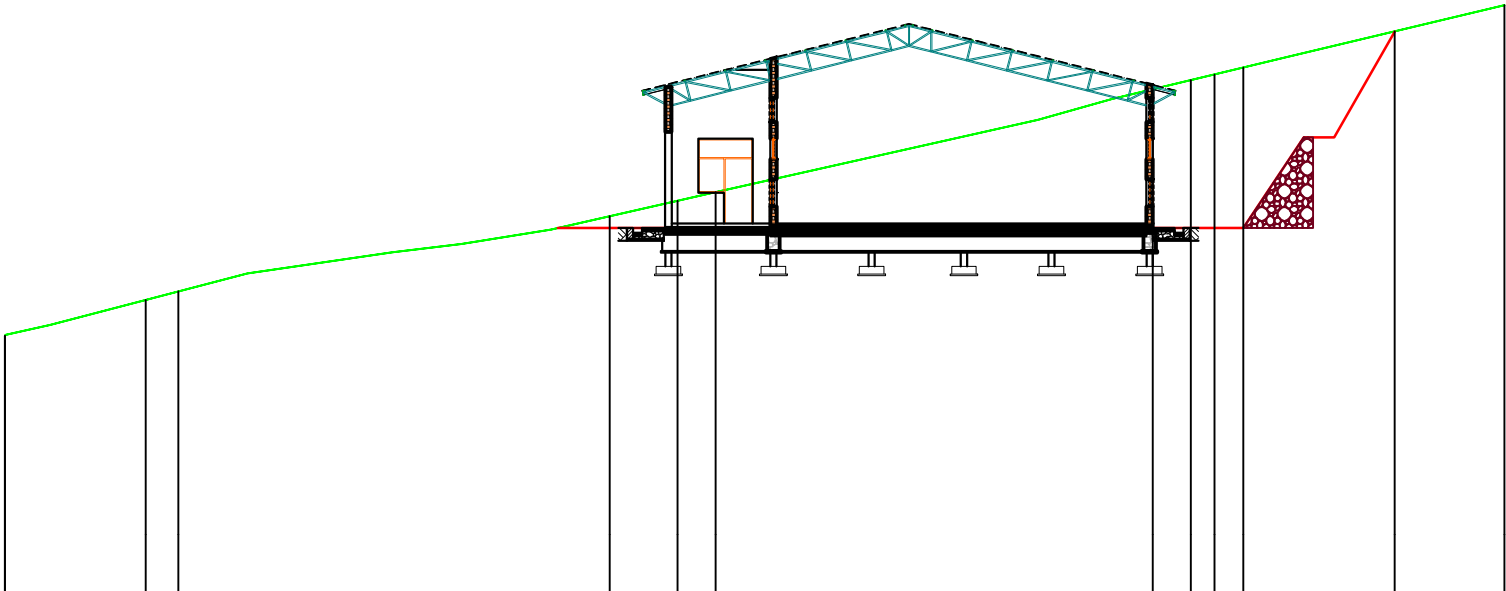
Phase: DAO

N °02

Profil n°: Coupe de Terrassement




Echelle en X : 1/250

Echelle en Y : 1/250



PC : 1341.00 m

Numéro de profils en travers	01	02	03				04	05				06	07	08		09	10
Altitudes TN	1357.94						1361.89							1366.57			
Cotes Terrassement							1361.50	1361.50				1361.50	1361.50	1361.50		1367.99	
Distances partielles TN				20.00				20.00									
Distances cumulées TN	0.00					20.00								40.00			
Distances partielles Projet							1.26	14.46				1.25	1.74	5.00			
Distances cumulées Projet							22.25	23.51				37.97	39.22	40.96		45.96	
Pentes et rampes								RAMPE L = 22.67 m P = 0.00 %									
Hauteur Fouille							0.90	1.19				4.59	4.89	5.30			

 REPUBLIQUE DU BURUNDI	MAITRISE D'ŒUVRE POUR LES TRAVAUX DE CONSTRUCTION DES UNITES DE STOCKAGE, TRANSFORMATION ET DE COMMERCIALISATION DE RIZ A CIBITOKÉ ET MUYINGA.	Contenu : Coupe du terrain		 E. RE. TRA Etudes - Recherche - Travaux - Commercialisation Rue de la République - Bujumbura - Burundi Tél : +253 25 25 25 25
		Echelle : 1/500	Date : Janvier 2026	
		Modifications		
 Enabel	COOPERATIVE UCURE NYAMABUNO COLLINE NONWE, A GITERANYI			Phase: DAO
				N °03